

# الدليل الاسترشادي للمؤلف لكيفية التعامل مع الموقع الإلكتروني للمجلة

إعداد

محمد صلاح

مسئول الدعم الفني والتدريب لنظام الدوريات الإلكتروني ببنك

المعرفة المصري

الشبكة القومية للمعلومات

أبريل 2018

الصفحة الرئيسية للمستخدمين التسجيل لأول مرة

أدخل بياناتك الشخصية

اللقب

الدكتور

الاسم \*

محمد

اسم الأب

اسم العائلة \*

صلاح

المستوى التعليمي \*

دكتوراه

الدرجة العلمية \*

أستاذ

مجال الدراسة

رقم الهاتف \*

01000000000

رقم الهاتف الجوال

رقم الفاكس

الصفحة الرئيسية

المدينة

القاهرة

الرمز البريدي

الانتماء المؤسسي \*

قسم، كلية، جامعة

ORCID

1111-1111-1111-1111

البريد الإلكتروني \*

msalah@sti.sci.eg

بعد الضغط علي صفحة التسجيل سوف تجد هذه الصفحة. ادخل بياناتك الشخصية مع العلم ان الحقول التي بجانبها العلامة \* هي بيانات الزامية يجب ادخالها لاتمام عملية التسجيل

Mohamed

الاسم [English] \*

Salah

اسم العائلة [English] \*

Cairo

المدينة [English]

Department, Faculty, University

الانتماء المؤسسي [English] \*

Cairo [English] المدينة القاهرة

Department, Faculty, University الانتماء المؤسسي \* [English] قسم، كلية، جامعة

1111-1111-1111-1111

msalah@sti.sci.eg

msalah@sti.sci.eg

msalah@sti.sci.eg

لا نعم

استقبال الأخبار والعروض الخاصة عن منتجاتنا وحلولنا

تعليقات

RPSB3N

RPSB3N

إلغاء حفظ

ادخل بياناتك باللغة العربية. قد يتطلب الموقع ان تدخل البيانات باللغة الانجليزية اذا كان لموقع المجلة صفحة باللغة الانجليزية

اضغط علي الخيار نعم بجانب (محكم متاح) اذا كنت ترغب في أن تصبح محكم داخل موقع المجلة

بعد اتمام عملية التسجيل اضغط علي حفظ

.Check your e-mail for a message containing your password, which you need to login

recommended to check your SPAM folder in case of not receiving the verification .email

!Thank you

بعد اتمام التسجيل تظهر لك هذه  
الرسالة لتأكيد التسجيل ولتطلب منك  
الدخول علي بريدك الالكتروني  
لاستلام رسالة تحتوي علي اسم  
المستخدم وكلمة المرور

ملحوظة: اذا لم تظهر لك الرسالة في  
صندوق الوارد برجاء التأكد من القسم  
الخاص بالرسائل غير المرغوب فيها  
ايضا

? مجلة بحوث العلاقات العامة الشرق الأوسط <jssub@ekb.eg>

2:33 PM (0 minutes ago)



to msalah, me

Dear صلاح,

Welcome to مجلة بحوث العلاقات العامة الشرق الأوسط website.

Thank you for your registration in the Editorial System Online Submission and peer review tracking system. Below please find your username and confidential password, which you need to access the system at :

<http://jpr.journals.ekb.eg/>

Your username is: [msalah@sti.sci.eg](mailto:msalah@sti.sci.eg)

Your password is: **89615758**

Please save this information in a safe place.

You can change your password and other personal information by logging in at <http://jpr.journals.ekb.eg/> and choosing "Change Password" from the menu bar .

Yours Sincerely,

Editorial Office

مجلة بحوث العلاقات العامة الشرق الأوسط

<http://jpr.journals.ekb.eg/>

بالدخول الي بريدك الالكتروني سوف  
تجد رسالة التسجيل تحتوي علي  
رسالة الترحيب وكذلك بيانات الدخول  
الخاصة بك علي موقع المجلة  
الالكتروني

الصفحة الرئيسية [المستخدمون](#) [تسجيل الدخول](#)

دخول المستخدمين 

إذا لم تكن قد قمت بالتسجيل بعد، انقر على **تسجيل جديد** اضغط.

ادخل اسم المستخدم وكلمة المرور واضغط علي تسجيل الدخول

msalah@sti.sci.eg

اسم المستخدم

.....

كلمة المرور

تسجيل الدخول

✓ لقد نسيت كلمة المرور!

✓ تسجيل جديد

الصفحة الرئيسية > المستخدمون > تسجيل الدخول

دخول المستخدمين 

إذا لم تكن قد قمت بالتسجيل بعد، انقر على **تسجيل جديد** اضغط.

اسم المستخدم

كلمة المرور

تسجيل الدخول

✓ لقد نسيت كلمة المرور!

✓ تسجيل جديد

في حالة فقدان بيانات الدخول اضغط علي الرابط لقد نسيت كلمة المرور وقم بوضع بريدك الالكتروني (المسجل من خلال الموقع) وانتظر حتي يقوم الموقع باعاده ارسال بيانات الدخول مرة اخري

مشاهدة المعلومات الشخصية | تغيير كلمة المرور

الصفحة الرئيسية | المستخدمين | مشاهدة المعلومات الشخصية

إجراء تعديلات، انقر فوق  اضغط.

ارسال و تنوع المقالة

الأدوار الخاصة  
بالمستخدم

المؤلف

الاسم بالكامل  
محمد صلاح  
ORCID  
1111-1111-1111-1111  
البريد الإلكتروني  
msalah@sti.sci.eg  
اسم المستخدم  
msalah@sti.sci.eg  
المستوى التعليمي  
دكتوراه  
الصفحة الرئيسية  
الدرجة العلمية  
أستاذ  
محكم متاح:  
لا  
رقم الهاتف الجوال  
01000000000  
رقم الهاتف  
0222222222  
رقم الفاكس  
البلد  
الانتماء المؤسسي  
قسم، كلية، الجامعة  
تاريخ تسجيل الدخول  
Monday 02 April 2018 08:33:54  
تعليقات

بعد الدخول علي الموقع سوف تظهر الصفحة الرئيسية الخاصة بك كمؤلف تحتوي علي البيانات التي قمت بادخالها اثناء مرحلة التسجيل كما يمكنك اجراء اي تعديلات علي بياناتك مثل تغيير كلمة المرور وذلك بالنقر علي تعديل في اعلي الصفحة .  
ملحوظه: انت الان تم تسجيل بياناتك علي الموقع، فلا تقوم بالتسجيل مرة ثانية عندما تريد ارسال مقالة مرة أخرى

آخر التعديلات عن طريق محمد صلاح في تاريخ: Monday 02 April 2018 08:33:54



مشاهدة المعلومات الشخصية | تغيير كلمة المرور

الصفحة الرئيسية | المستخدمين | مشاهدة المعلومات الشخصية

إجراء تعديلات، انقر فوق  اضغط.

ارسال و تنوع المقالة

الأدوار الخاصة  
بالمستخدم

المؤلف

بعد ذلك اضغط علي رابط المؤلف للدخول إلي  
الصفحة وارسال المقال لموقع المجلة

الاسم بالكامل محمد صلاح  
ORCID 1111-1111-1111-1111  
البريد الإلكتروني msalah@sti.sci.eg  
اسم المستخدم msalah@sti.sci.eg  
المستوى التعليمي دكتوراه  
الصفحة الرئيسية  
الدرجة العلمية أستاذ  
معكم متاح: لا  
رقم الهاتف الجوال 01000000000  
رقم الهاتف 0222222222  
رقم الفاكس  
البلد  
الانتماء المؤسسي قسم، كلية، الجامعة  
تاريخ تسجيل الدخول Monday 02 April 2018 08:33:54  
تعليقات

آخر التعديلات عن طريق محمد صلاح في تاريخ: Monday 02 April 2018 08:33:54

بداية الصفحة 

الصفحة الرئيسية | قاموس المصطلحات التخصصية | الأخبار | الأهداف والنطاق | خريطة الموقع

Journal Management System. Designed by NotionWave.

الصفحة الشخصية ← المؤلف

بعد الدخول علي هذا الرابط سوف تجد هذا الدليل الاسترشادي للرجوع اليه وقت الحاجة للمساعدة داخل الموقع

دليل المؤلفين

المقالات الجديدة

اضغط علي هذا الرابط لارسال مقالة جديدة واتبع الخطوات كما سوف تري لاحقا

إرسال مقالة جديدة

المقالات التي لم تكتمل (0)

المقالات التي تم إعادتها للمؤلف (0)

المقالات المرسلة/ قيد الدراسة (0)

مقالات التي ساهمت كمؤلف المشارك (0)

بحاجة إلى مراجعة

المقالات التي تحتاج لمراجعة (0)

مقالات قيد المراجعة (0)

مراجعات مرفوضة (قرر المؤلف إلغاء كل المقالات) (0)

قرارات

نسخة ما قبل الطابعة النهائية (0)

المقالات التي تم دراستها واتخذ القرار بشأنها (0)

المقالات التي لم يكتمل ارسالها لعدة اسباب مثل انقطاع التيار الكهربائي او الانترنت علي سبيل المثال . بعد الدخول للموقع مره اخري سوف تجد ان الخطوات التي اجتازتها قد قام الموقع بحفظها لذلك لا تقوم باعادة ارسال المقالة مره اخري فقط اضغط علي هذا الرابط واستكمل المراحل المتبقية لارسال المقال

الصفحة الشخصية المؤلف

دليل المؤلفين

المقالات الجديدة

إرسال مقالة جديدة

المقالات التي لم تكتمل (0)

المقالات التي تم إعادتها للمؤلف (0)

المقالات المرسلة/ قيد الدراسة (0)

مقالات التي ساهمت كمؤلف المشارك (0)

بحاجة إلى مراجعة

المقالات التي تحتاج لمراجعة (0)

مقالات قيد المراجعة (0)

مراجعات مرفوضة (قرر المؤلف إلغاء كل المقالات) (0)

قرارات

نسخة ما قبل الطاعة النهائية (0)

المقالات التي تم دراستها واتخذ القرار بشأنها (0)

المقالات التي تم اعادتها للمؤلف مرة اخري بسبب عدم اكتمالها فنيا مثل ان بيانات المؤلفين غير مكتملة ، مشاكل فنية في الجداول، او الصور او المراجع الخ. سوف يقوم الموقع بارسال رسالة الي بريدك الالكتروني تطلب منك الدخول للموقع . حين ذاك ادخل علي هذا الرابط وقم بمراجعة الاخطاء الفنية.

المقالات التي ارسلت للمجلة بشكل صحيح وهي الان مع رئيس التحرير او المحكمين

المقالات التي كنت مؤلف مشارك فيها. يرجي العلم بان الموقع يحتفظ بالمقالات التي كنت مؤلف مشارك بها شرط ان يقوم المؤلف الاساسي لهذه المقالة (الأخري) باضافة بياناتك عند ارسال المقال كما سوف نري لاحقا

الصفحة الشخصية المؤلف

دليل المؤلفين

المقالات الجديدة

إرسال مقالة جديدة

المقالات التي لم تكتمل (0)

المقالات التي تم إعادتها للمؤلف (0)

المقالات المرسلة/ قيد الدراسة (0)

مقالات التي ساهمت كمؤلف المشارك (0)

بحاجة إلى مراجعة

المقالات التي تحتاج لمراجعة (0)

مقالات قيد المراجعة (0)

مراجعات مرفوضة (قرر المؤلف إلغاء كل المقالات) (0)

قرارات

نسخة ما قبل الطاعة النهائية (0)

المقالات التي تم دراستها واتخذ القرار بشأنها (0)

المقالات التي قام المحكمون بمراجعتها وقام رئيس التحرير بإرسالها لك لمراجعته التعليقات والملاحظات التي اثيرت من المحكمين . بمجرد ان يقوم رئيس التحرير باعادة المقالة لك سوف يقوم الموقع بإرسال رسالة بريد الكتروني لك

المقالات التي قمت بمراجعتها وقمت باعادتها الي موقع المجلة بعد القيام بالتعديلات التي طلبها المحكمون

المقالات التي قمت بتقديم طلب لسحبها من المجلة بمجرد موافقة رئيس التحرير علي طلبك سوف تذهب تلقائيا لهذا الرابط

الصفحة الشخصية المؤلف

دليل المؤلفين

المقالات الجديدة

- إرسال مقالة جديدة
- المقالات التي لم تكتمل (0)
- المقالات التي تم إعادتها للمؤلف (0)
- المقالات المرسلة/ قيد الدراسة (0)
- مقالات التي ساهمت كمؤلف المشارك (0)

بحاجة إلى مراجعة

- المقالات التي تحتاج لمراجعة (0)
- مقالات قيد المراجعة (0)
- مراجعات مرفوضة (قرر المؤلف إلغاء كل المقالات)

قرارات

- نسخة ما قبل الطاعة النهائية (0)
- المقالات التي تم دراستها واتخذ القرار بشأنها (0)

المقالات التي في شكلها النهائي قبل صدورها. قد ترسلها المجلة الي المؤلف لآخذ الموافقة النهائية او اذا كان هناك بعض الاسئلة تحتاج الي إجابته عليها

المقالات التي اتخذ قرار بشأنها سواء بالقبول او بالرفض. في جميع الاحوال سوف يرسل اليك رسالة يريد بالقرار النهائي الخاص بالمقال

- بالدخول الي رابط إرسال مقالة جديدة سوف تظهر هذه الصفحة سوف تحتوي علي 10 خطوات يجب علي المؤلف تخطيها حتي يتم ارسال المقالة بشكل صحيح. يرجى العلم بأنه يجب علي المؤلف قراءه (دليل المؤلفين) أعلي الصفحة أولا قبل البدء في ارسال المقال لمعرفة التعليمات والشروط من قبل ادارة المجلة

الصفحة الشخصية المؤلف > إدخال معلومات المقالة

اختر نوع المقالة

اختر نوع المقالة

ادخل عنوان المقالة

إضافة/حذف مؤلفين

أدخل المستخلص

ادخل كلمات رئيسية

تعليقات إضافية

المحدّمون المقترحون

إرفاق ملفات

خطاب التقديم وقائمة التحقق

الانتهاء من إرسال المقالة

إرسال مقالتك لهذه الدورية سيتم إرسال جميع خطوات الإرسال. المقالات التي تم تبنيها سيتم حذفها التامتها بعد 30 يومًا

بجاء اختيار نوع المقالة لنتمكن من إرسالها

اختر نوع المقالة

التالي

المقالة الأصلية

أول الخطوات هي اختيار نوع المقال من القائمة المنسدلة اختر نوع المقالة ثم أضغط علي التالي

الصفحة الشخصية < المؤلف < المقالات التي لم تكتمل < إدخال معلومات المقالة

الرجاء عدم استخدام زر **العودة** في المتصفح

أدخل العنوان الكامل للمقالة.

أدخل عنوان المقالة بالأسفل، يمكن إدخال تعليقات إضافية كخطوة لاحقة.

العنوان بالكامل

مقالة تجريبية ارسلها لموقع مجلة...

ادخل العنوان الكامل للمقالة باللغة العربية

العنوان المختصر

مقالة تجريبية

ادخل العنوان المختصر للمقالة باللغة العربية

العنوان بالكامل [English]

Test article

ادخل العنوان الكامل للمقالة باللغة الانجليزية

العنوان المختصر [English]

Test article

ادخل العنوان المختصر للمقالة باللغة الانجليزية

التالي

السابق

↑ بداية الصفحة

الصفحة الرئيسية | قاموس المصطلحات التخصصية | الأخبار | الأهداف والنطاق | خريطة الموقع

اضغط علي التالي

Journal Management System. Designed by NotionWave.



الرجاء عدم استخدام زر زر العودة في المتصفح

أدخل بيانات المؤلف

أدخل أسماء المؤلفين (غيرك) وكل التفاصيل الخاصة بهم والذين شاركوا بالعمل في مقالتك، بعد إدخال كل تفاصيل المؤلف، انقر على زر إضافة مؤلف  
عند قيامك بإدخال مواصفات المقالة إلى الموقع سيتم تسجيل اسمك كمؤلف للمقالة،  
بعد إدخال الملف الشخصي لكل مؤلف، انقر فوق زر حفظ الملف الشخصي للمؤلف.  
لتغيير ترتيب المؤلفين، يمكنك سحب وإفلات كل صف بالفأرة أو استخدام الأيقونات و  
إذا قمت بتغيير المؤلف المسئول، سيتم حذف المقالة من حسابك وإضافتها لحساب المؤلف المسئول الجديد عند استكمال مراحل إرسال المقالة.

البريد الإلكتروني \*

اللقب

الاسم \*

اسم الأب

اسم العائلة \*

ORCID 0000-0000-0000-0000

المستوى التعليمي \*

الدرجة العلمية \*

رقم الهاتف \*

المنزلة

الانتماء المؤسسي \* الإدارة، كلية، جامعة (المعهد)، المدينة، البلد

الرجاء الاختيار إذا كان هو المؤلف المختص

إعادة الكتابة حفظ المؤلف

# الاسم البريد الإلكتروني المستوى التعليمي الدرجة العلمية رقم الهاتف الانتماء المؤسسي الإجراءات حفظ

\*Salah, Mohamed 1 mselah61082@gmail.com

التالي السابق

- اختر نوع المقالة
- أدخل عنوان المقالة
- إضافة/حذف مؤلفين
- أدخل المستخلص
- أدخل كلمات رئيسية
- تعليقات إضافية
- المحكمون المقترحون
- إرفاق ملفات
- خطاب التقديم وقائمة التحقق
- الانتهاء من إرسال المقالة

إذا لما تكن المؤلف الرئيسي للمقال يرجى الضغط علي هذا الخيار عندما تدخل بيانات المؤلف الرئيسي للمقالة

هذه الصفحة مخصصة لإضافة المؤلفين المشاركين بالمقال، حيث ان علي المؤلف ان يقوم بإضافة المؤلفين الاخرين المشاركين معه في المقال عن طريق هذه الخطوات وهي التي قد قمت بها اثناء تسجيل الحساب الخاص بك حتي يتسني للمجلة نشر البيانات الشخصية لهم علي النحو الصحيح.  
لاتقوم بتسجيل بياناتك مرة اخري حيث ان بياناتك مسجلة كما تري في اسفل الصفحة



الصفحة الشخصية و المؤلف و المقالات التي لم تكتمل و إدخال معلومات المقالة

الرجاء عدم استخدام زر **زر العودة** في المتصفح

أدخل بيانات المؤلف

أدخل أسماء المؤلفين (غيرك) وكل التفاصيل الخاصة بهم والتيين شاركوا بالعمل في مقالتك بعد إدخال كل تفاصيل المؤلف، انقر على زر إضافة مؤلف عند قيامك بإدخال مواصفات المقالة إلى الموقع سيتم تسجيل اسمك كمؤلف للمقالة.  
بعد إدخال الملف الشخصي لكل مؤلف، انقر فوق زر حفظ الملف الشخصي للمؤلف.  
لتغيير ترتيب المؤلفين، يمكنك سحب وإفلات كل صف بالفأرة أو استخدام الأيقونات و  
إذا قمت بتغيير المؤلف المسئول، سيتم حذف المقالة من حسابك وإضافتها لحساب المؤلف المسئول الجديد عند استكمال مراحل إرسال المقالة.

- اختر نوع المقالة
- ادخل عنوان المقالة
- إضافة/حذف مؤلفين
- أدخل المستخلص
- ادخل كلمات رئيسية
- تعليقات إضافية
- المصطلحون المقترحون
- إرفاق ملفات
- خطاب التقديم ولأتمه التحق
- الانتهاء من إرسال المقالة

البريد الإلكتروني\*

اللقب

الاسم\*

اسم الأب

اسم العائلة\*

ORCID

المستوى  
التعليمي\*

الدرجة العلمية\*

رقم الهاتف\*

المدينة

الانتماء  
المؤسسي\*

الاسم [English]\*

اسم العائلة [English]\*

العنوان [English]

الانتماء  
المؤسسي [English]\*

الإدارة، كلية، جامعة (المعهد)، المدينة، البلد

الرجاء الاختيار إذا كان هو المؤلف المختص

حفظ المؤلف

إعادة الكتابة

بعد الانتهاء من ادخال جميع المؤلفين اضغط  
علي حفظ المؤلف



Mohamed Salah مرحباً: ENGLISH الصفحة الشخصية ▼ اتصل بنا ارسال المقالة دليل المؤلفين معلومات عن الدورية تصفح الصفحة الرئيسية

الصفحة الشخصية < المؤلف < المقالات التي لم تكتمل < إدخال معلومات المقالة

الرجاء عدم استخدام زر العودة في المتصفح

أدخل الكلمات الرئيسية

أدخل كلمات رئيسية تفصلها فواصل منقوطة أو فواصل  
عدد الكلمات الرئيسية يجب أن يكون 3 إلى 5 كلمة رئيسية  
مقالة تجريبية؛ مقالة تجريبية؛ مقالة تجريبية؛

اختر نوع المقالة ✓  
أدخل عنوان المقالة ✓  
إضافة/حذف مؤلفين ✓  
أدخل المستخلص ✓  
أدخل كلمات رئيسية ←  
تعليقات إضافية  
المحكمون المقترحون  
إرفاق ملفات  
خطاب التقديم وقائمة التحقق  
الانتهاء من إرسال المقالة

الكلمات الرئيسية [English]

Test, Test, Test, |

التالي السابق

أدخل الكلمات الرئيسية باللغة العربية. مع الالتزام بعدد الكلمات المقررة. حيث ان الموقع لن يقبل أقل أو أكثر من الرقم المسموح به

كذلك الامر بالنسبة للكلمات الرئيسية باللغة الانجليزية. اذا تطلب الامر

اضغط علي التالي

↑ بداية الصفحة

الصفحة الرئيسية | قاموس المصطلحات التخصصية | الأبحار | الأهداف والنطاق | خريطة الموقع

Journal Management System. Designed by NotionWave.

الصفحة الشخصية المؤلف المقالات التي لم تكتمل إدخال معلومات المقالة

الرجاء عدم استخدام زر **العودة** من المتصفح

ادخل اي تعليقات ان وجدت

أدخل التالي

أدخل أية تعليقات تريد إرسالها لمكتب التحرير. هذه التعليقات لن تظهر في مقالتك.

اضغط علي التالي

التالي

السابق

- اختر نوع المقالة ✓
- ادخل عنوان المقالة ✓
- إضافة/حذف مؤلفين ✓
- أدخل المستخلص ✓
- ادخل كلمات رئيسية ✓
- تعليقات إضافية
- المحكّمون المقترحون
- إرفاق ملفات
- خطاب التقديم وقائمة التحقق
- الانتهاء من إرسال المقالة

بداية الصفحة

الصفحة الرئيسية | قاموس المصطلحات التخصصية | الأخبار | الأهداف والنطاق | خريطة الموقع

Journal Management System. Designed by NotionWave.

الرجاء عدم استخدام زر زر العودة في المتصفح

اقترح محكمين

قم بتعريف المحكمين الذين ترغب أن يحكموا مقالتك.

استخدم الخقول بالأسفل لمعرفة بيانات الإتصال لكل محكم مقترح.

لاحظ أن الدورية قد لا تستخدم اقتراحاتك ولكنها تقدر مساعدتك والذي يمكن أن تسهل اختيار محكمين مناسبين.

test@gmail.com

الدكتور

محمد

محمد

0000-0000-0000-0000

ذكوره

أستاذ

قسم, كلية, جامعة \*

إعادة الكتابة

إضافة محكم

التالي

السابق

- اختر نوع المقالة ✓
- ادخل عنوان المقالة ✓
- إضافة/حذف مؤلفين ✓
- أدخل المستخلص ✓
- ادخل كلمات رئيسية ✓
- تعليقات إضافية ✓
- المحكمون المقترحون ←
- إرفاق ملفات
- خطاب التقديم وثاقمه التحقق
- الانتهاء من إرسال المقالة

قم باقتراح محكمين مناسبين لموضوع مقالتك حيث انه قد يساعد رئيس التحرير علي الانتهاء من تحكيم مقالتك في وقت أسرع حيث ان عدد المحكمين قد يكون غير كافي او قد يكون هناك نقص في المحكمين في التخصص الدقيق

ملحوظه: يرجى العلم ان اقتراحك غير ملزم للمجلة.

أيضا: قد تكون هذه الخطوة الزامية في بعض المجالات لذا يجب اقتراح العدد المطلوب من المحكمين وادخال البيانات الالزامية الخاصة بهم حتي يتسني للمؤلف تخطي هذه الخطوه ثم اضغط علي إضافة محكم

اضغط علي التالي

▶ بداية الصفحة

الصفحة الرئيسية | قاموس المصطلحات التخصصية | الأخبار | الأهداف والنطاق | خريطة الموقع

Journal Management System, Designed by NotionWave.

الرجاء عدم استخدام زر العودة في المتصفح

أفصح محكمين

قم بتعريف المحكمين الذين ترغب أن يحكموا مقاليتك،  
استخدم الحقول بالأسفل لمعرفة بيانات الاتصال لكل محكم مقترح،  
لاحظ أن الدورة قد لا تستخدم اقتراحاتك ولكنها تقدر مساعدتك والتي يمكن أن تسهل اختيار محكمين مناسبين،  
البريد الإلكتروني\*

اللقب

اسم \*

اسم الأب

اسم العائلة\*

ORCID

المستوى التعريفي

الدرجة العلمية

رقم الهاتف

المدينة

الانتماء المؤسسي\*

الإدارة، كلية، جامعة (المحدد)، المدينة، البلد

الأسباب

- ✓ اختر نوع المقالة
- ✓ ادخل عناوين المقالة
- ✓ إضافة/حذف مؤلفين
- ✓ أدخل المستعلمي
- ✓ ادخل كلمات رئيسية
- ✓ تعليقات إضافية
- المحكمون المقترحون

تم حفظ المعلومات المطلوبة بنجاح  
خطاب التقديم وقائمة الخلف  
الانتهاء من إرسال المقالة

تم اضافة المحكم.  
كرر هذه  
الخطوات مع كل  
محكم تقوم  
باضافته

اضغط علي التالي

إعادة الكتابة إضافة محكم

# الاسم البريد الإلكتروني الانتماء المؤسسي  
1 محمد، محمد test@gmail.com قسم، كلية، جامعة

التالي السابق



الصفحة الشخصية المؤلف المقالات التي لم تكتمل إدخال معلومات المقالة

الرجاء عدم استخدام زر زر العودة في المتصفح

إرفاق ملفات

- ✓ اختر نوع المقالة
- ✓ ادخل عنوان المقالة
- ✓ إضافة/حذف مؤلفين
- ✓ أدخل المستخلص
- ✓ ادخل كلمات رئيسية
- ✓ تعليقات إضافية
- ✓ المحكمون المقترحون
- ✖ إرفاق ملفات
- ✓ خطاب التقديم وقائمة التحقق
- ✓ الانتهاء من إرسال المقالة

إرفاق كل الملفات المتعلقة بمفاتيح هنا

لتغيير ترتيب الملفات، يمكنك سحب وإفلات كل صف بالقارة أو باستخدام أيقونات و  
أنواع الملفات المسموح بها لـ "الملف الرئيسي للمقالة" هي فقط: DOC, DOCX

**ملاحظة:** لا ترفق الاسم والمعلومات الشخصية للمؤلفين مع الملف الأصلي، ضع المعلومات الشخصية للمؤلفين في نوع الملف (المعلومات الشخصية للمؤلفين).

نوع الملف \*

وصف الملف

اسم الملف

صفحة العنوان

الملف الأصلي للمقال (بدون اسم المؤلفين) \*

صورة

جدول

النقاط الرئيسية للبحث

مستخلص مصور

ملف مكمل

التالي

في هذه الصفحة سوف تقوم برفع الملفات الخاصة بالمقال. يرجى العلم بان الملفات التي بجانبها العلامة \* هي ملفات الزامية

اختار الملف المراد تحميله من القائمة المنسدلة وقم بتحميله من الحاسب الخاص بك كما سنري لاحقا

الصفحة الشخصية المؤلف المقالات التي لم تكتمل إدخال معلومات المقالة

الرجاء عدم استخدام زر زر العودة في المتصفح

إرفاق ملفات

إرفق كل الملفات المتعلقة بمفاتيحك هنا  
لتغيير ترتيب الملفات، يمكنك سحب وإفلات كل صف بالقارة أو باستخدام أيقونات و  
أنواع الملفات المسموح بها لـ "الملف الرئيسي للمقالة" هي فقط: DOC, DOCX  
**ملاحظة:** لا ترفق الاسم والمعلومات الشخصية للمؤلفين مع الملف الأصلي، ضع المعلومات الشخصية للمؤلفين في نوع الملف (المعلومات الشخصية للمؤلفين).

- ✓ اختر نوع المقالة
- ✓ ادخل عنوان المقالة
- ✓ إضافة/حذف مؤلفين
- ✓ أدخل المستخلص
- ✓ ادخل كلمات رئيسية
- ✓ تعليقات إضافية
- ✓ المحكمون المقترحون
- ✖ إرفاق ملفات
- خطاب التقديم وقائمة التحقق
- الانتهاء من إرسال المقالة

نوع الملف \*

وصف الملف

اسم الملف

صفحة العنوان

الملف الأصلي للمقال (بدون اسم المؤلفين) \*

صورة

جدول

النقاط الرئيسية للبحث

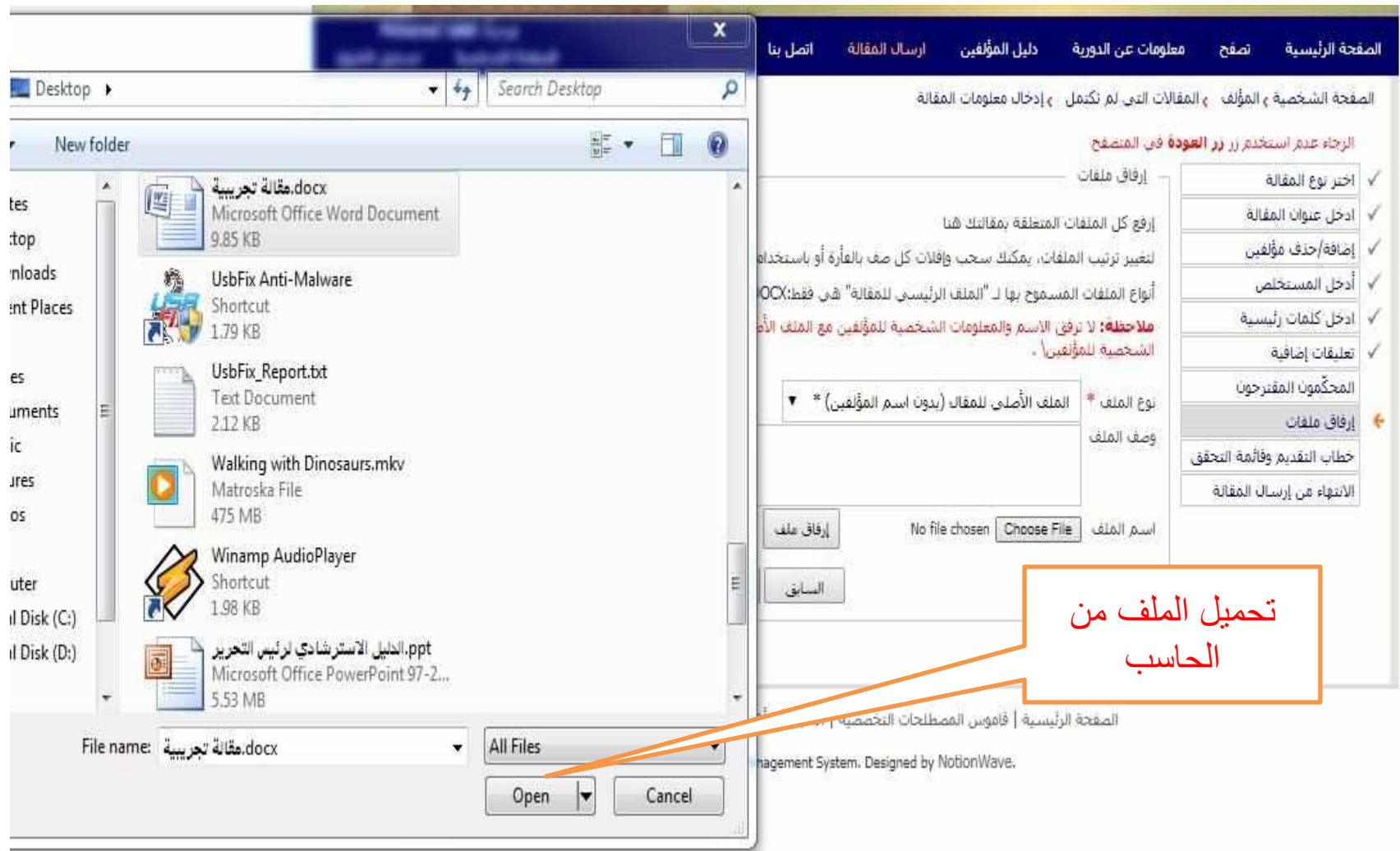
مستخلص مصور

ملف مكمل

التالي

قد تكون صفحة العنوان  
اخبارية في بعض الاحيان  
اي بجانبها العلامة \* مما  
يعني انك مطالب بتحميل  
الصفحة بشكل اجباري  
علي الموقع





الصفحة الشخصية المؤلف | المقالات التي لم تكتمل | إدخال معلومات المقالة

الرجاء عدم استخدام زر الرجوع في المتصفح

إرفاق ملفات

- ✓ اختر نوع المقالة
- ✓ ادخل عنوان المقالة
- ✓ إضافة/حذف مؤلفين
- ✓ أدخل المستخلص
- ✓ ادخل كلمات رئيسية
- ✓ تعليقات إضافية
- ✓ المحكمون المقترحون
- ✗ إرفاق ملفات
- ✓ خطاب التقديم وقائمة التحقق
- ✓ الانتهاء من إرسال المقالة

إرفاق كل الملفات المتعلقة بمقالتك هنا

لتغيير ترتيب الملفات، يمكنك سحب وإفلات كل صف بالفأرة أو باستخدام أيقونات و

أنواع الملفات المسموح بها لـ "الملف الرئيسي للمقالة" هي فقط: DOC, DOCX

**ملاحظة:** لا ترفق الاسم والمعلومات الشخصية للمؤلفين مع الملف الأصلي. مع المعلومات الشخصية للمؤلفين في نوع الملف (المعلومات الشخصية للمؤلفين).

\* نوع الملف \*  
الملف الأصلي للمقال (بدون اسم المؤلفين) \*

وصف الملف

اسم الملف  
No file chosen Choose File

#	نوع الملف	اسم الملف	الحجم	وصف الملف	تاريخ رفع الملف	تحميل الملف	حفظ
1	الملف الأصلي للمقال	مقالة تجريبية.docx	12.44 KB		2018-04-02		

السابق التالي

اضغط علي التالي

بعد تحميل الملف كما راينا نجد ان الملف الاصلي للمقال قد تم تحميله علي الموقع. يمكنك تحميل الملف للتأكد من انه الملف الصحيح وحذفه ايضا اذا ما اردت

الصفحة الشخصية المؤلف المقالات التي لم تكتمل إدخال معلومات المقالة

الرجاء عدم استخدام زر زر العودة في المتصفح

إرفاق ملفات

إرفع كل الملفات المتعلقة بمقالتك هنا  
 لتغيير ترتيب الملفات، يمكنك سحب وإفلات كل صف بالفأرة أو باستخدام أيقونات و

أنواع الملفات المسموح بها لـ "الملف الرئيسي للمقالة" هي فقط: DOC, DOCX

**ملاحظة:** لا ترفق الاسم والمعلومات الشخصية للمؤلفين مع الملف الأصلي، ضع المعلومات الشخصية للمؤلفين في نوع الملف (المعلومات الشخصية للمؤلفين).

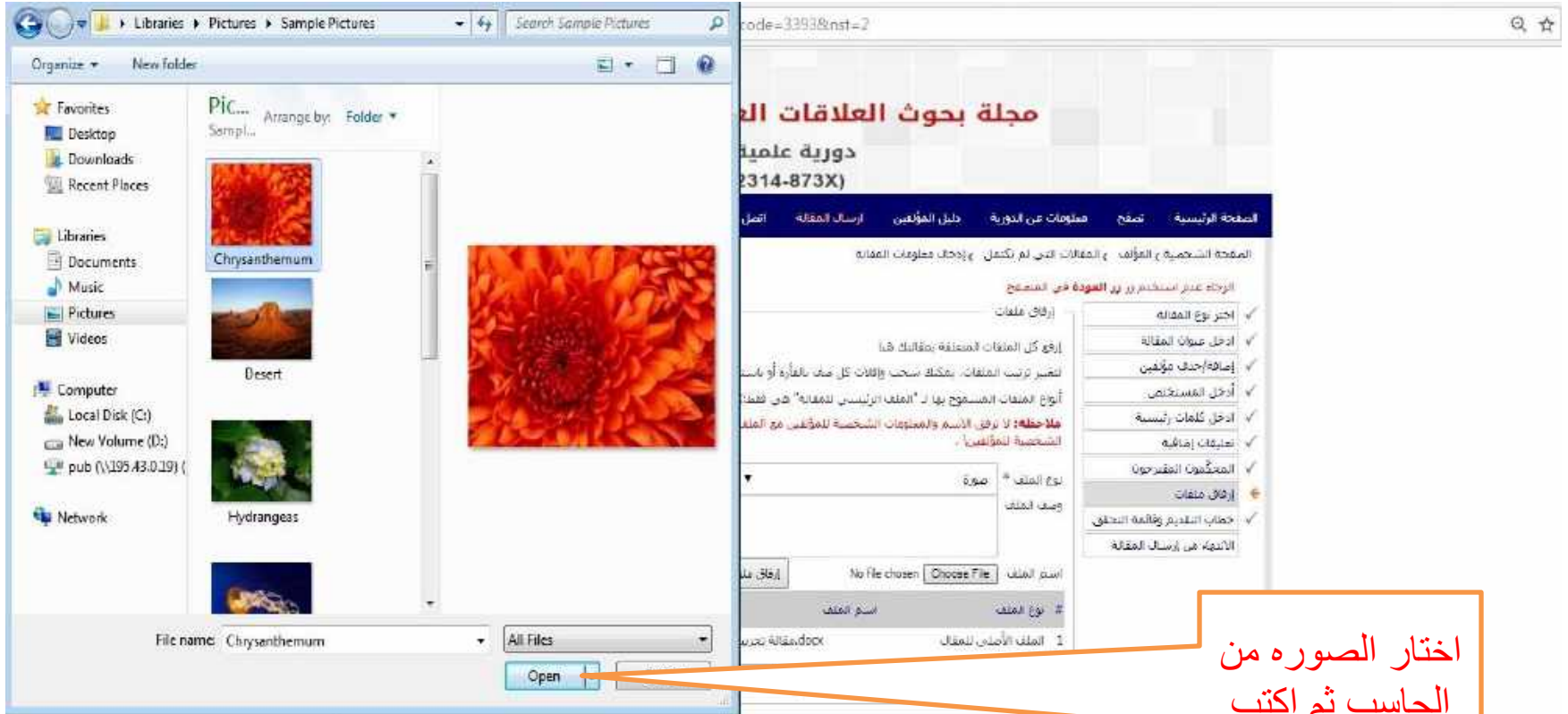
نوع الملف \* صورة  
 وصف الملف صورة تجريبية

اسم الملف Chrysanthemum.jpg Choose File إرفاق ملف

#	نوع الملف	اسم الملف	التحجم	وصف
1	الملف الأصلي للمقالة	مقالة تجريبية.docx	12.44 KB	

التالي السابق

افتح القائمة واختار صورته  
 اذا كان المقال يحتوي علي  
 صور او رسوم بيانية ثم  
 اضغط علي Choose  
 file واذهب الي حاسبك  
 وقم بتحميل الصورة  
 بامتداد JPG كما ستري



اختر الصورة من الحاسب ثم اكتب التعليق الخاص بالصورة في حقل وصف الصورة

اضغط علي التالي

مرحباً: محمد صلاح

الصفحة الرئيسية تصفح معلومات عن الدورة دليل المؤلفين ارسال المقالة اتصل بنا

الصفحة الشخصية الصفحة الشخصية تسجيل الخروج

الصفحة الشخصية المؤلف المقالات التي لم تكتمل إدخال معلومات المقالة

الرجاء عدم استخدام زر **العودة** في المتصفح:

خطاب التقديم وقائمة التحقق

أدخل خطاب التقديم

اختر نوع المقالة ✓

ادخل عنوان المقالة ✓

إضافة/حذف مؤلفين ✓

أدخل المستخلص ✓

ادخل كلمات رئيسية ✓

تعليقات إضافية ✓

المحكّمون المقترحون ✓

إرفاق ملفات

خطاب التقديم وقائمة التحقق

الانتهاء من إرسال المقالة

ادخل خطاب التقديم ان وجد

اضغط علي التالي

التالي السابق

بداية الصفحة

الصفحة الرئيسية | قاموس المصطلحات التخصصية | الأخبار | الأهداف والنطاق | خريطة الموقع

Journal Management System. Designed by NotionWave.





الرجاء عدم استئجار زر زر العودة من المصحح

إتمام عملية إرسال المقالة

لإتمام عملية إرسال المقالة، انقر على إرسال مقالة

إرسال مقالة - حذف مقالات

تبيذة مختصرة عن مقالتك

كود المقال

عنوان المقال

نوع المقال

اسم مختصر

الموضوعات

الرئيسية

المستخلص

الكلمات الرئيسية

عنوان المقال

[English]

اسم مختصر

[English]

المستخلص

[English]

الكلمات الرئيسية

[English]

التعليقات

المؤلفون

# الاسم	البريد الالكتروني	المستوى العلمي	الدرجة العلمية	رقم الهاتف	الابناء المؤسسي	الاسم	الابناء المؤسسي
1	msalah61082@gmail.com					[English]	[English]

الوضع الحالي

إرسال غير مكتمل

تاريخ التعديل

2018-04-04 08:11:16

ملفات مرتبطة

#	نوع الملف	اسم الملف	الحجم	وصف الملف	تاريخ رفع الملف	حذف الملف
1	الملف الأصلي للمقال		12.44 KB		2018-04-04	
2	صورة	Chrysanthemum.jpg	858.78 KB	صورة تجريبية	2018-04-04	

إرسال مقالة - حذف مقالات

السابق

- آخر نوع المقالة
- أدخل عنوان المقالة
- إضافة/حذف مؤلفين
- أدخل المستخلص
- أدخل كلمات رئيسية
- تعليقات إضافية
- المحكمون المقترحون
- إرفاق ملفات
- خطوات التقديم وقائمة التحقق
- الانتهاء من إرسال المقالة

إذا رغبت في مراجعه الخطوات السابقة اضغط علي السابق. إذا تاكدت من ان المقال تم رفعه بشكل صحيح اضغط علي ارسال مقالة

From jprr.journals.ekb.eg

هل أنت متأكد من أنك تريد إرسال المقالة؟

**OK** Cancel

**اضغط علي Ok**

نوع المقال: المقالة الأصلية  
اسم مختصر: مقاله تجريبه  
الموضوعات الرئيسية: مقاله تجريبه  
المستخلص: مقاله تجريبه

الكلمات الرئيسية: مقاله تجريبه: مقاله تجريبه: مقاله تجريبه:  
المحكمون: محمد، محمد  
المقترحون:

إرسال مقالة | حذف مقالات

إدخال عنوان المقالات  
إضافة/حذف مؤلفين ✓  
أدخل المستخلص ✓  
أدخل كلمات رئيسية ✓  
تعليقات إضافية ✓  
المحكمون المقترحون ✓  
إرفاق ملفات ✓  
خطاب التقديم وقائمة التحقق ✓  
الانتهاء من إرسال المقالة



مرحباً: محمد صلاح

الصفحة الرئيسية تصفح معلومات عن الدورة دليل المؤلفين ارسال المقالة اتصل بنا

الصفحة الشخصية المؤلف الانتهاء من ارسال المقالة

الموافقة على المقالة

شكراً لإرسال مقالتك إلى الدورة.  
سيتم إرسال رسالة إلى عنوان بريدك الإلكتروني تتعلق بإرسال المقالة.  
الصفحة الخاصة للمؤلف

سوف تظهر لك رسالة التأكيد بان المقالة قد تم ارسالها بنجاح للموقع كذلك بان رسالة التأكيد قد تم ارسالها لموقع المقالة

رسالة التأكيد التي تم  
ارسالها الي البريد  
الالكتروني

رقم المقالة: {JPRRME-1804-1000}

عنوان المقالة: {مقاله تجربييه لارسالها لموقع مجلة .....

المؤلف: { محمد صلاح }

عزيزى { محمد صلاح }

هذه هي رسالة تأكيد من المجلة باستلام المقالة المذكورة أعلاه.

تجدر الإشارة إلى أنه سيتم مراجعة المقالة بواسطة محكمين متخصصين والرجوع لسيادتكم .

يرجى التأكد من أن المخطوطة المقدمة لم يتم نشرها من قبل ولن يتم تقديمها في مكان آخر قبل اتخاذ قرار من قبل رئيس تحرير المجلة.

سيتم اسال المقالة لكم بعد الانتهاء من عملية التحكيم للرد على الاستفسارات والتعليقات التي اتيرت من المحكمين.

نود أن أعتنم هذه الفرصة لأشكرك على مشاركة عملك معنا.

مع الشكر.

رئيس تحرير مجلة {مجلة بحوث العلاقات العامة الشرق الأوسط}

شكرا